

Randonnée du 15/04/2017 à 09:41



Une randonnée proposée par jemale



Durée :	Durée non définie	Difficulté :	Difficulté non définie
Distance :	11.11km	Retour point de départ :	
Dénivelé positif :	155m	Moyen de locomotion :	Moyen de locomotion non défini
Dénivelé négatif :	157m	Commune :	Galamez (62770)
Point haut :	114m		
Point bas :	39m		

Description

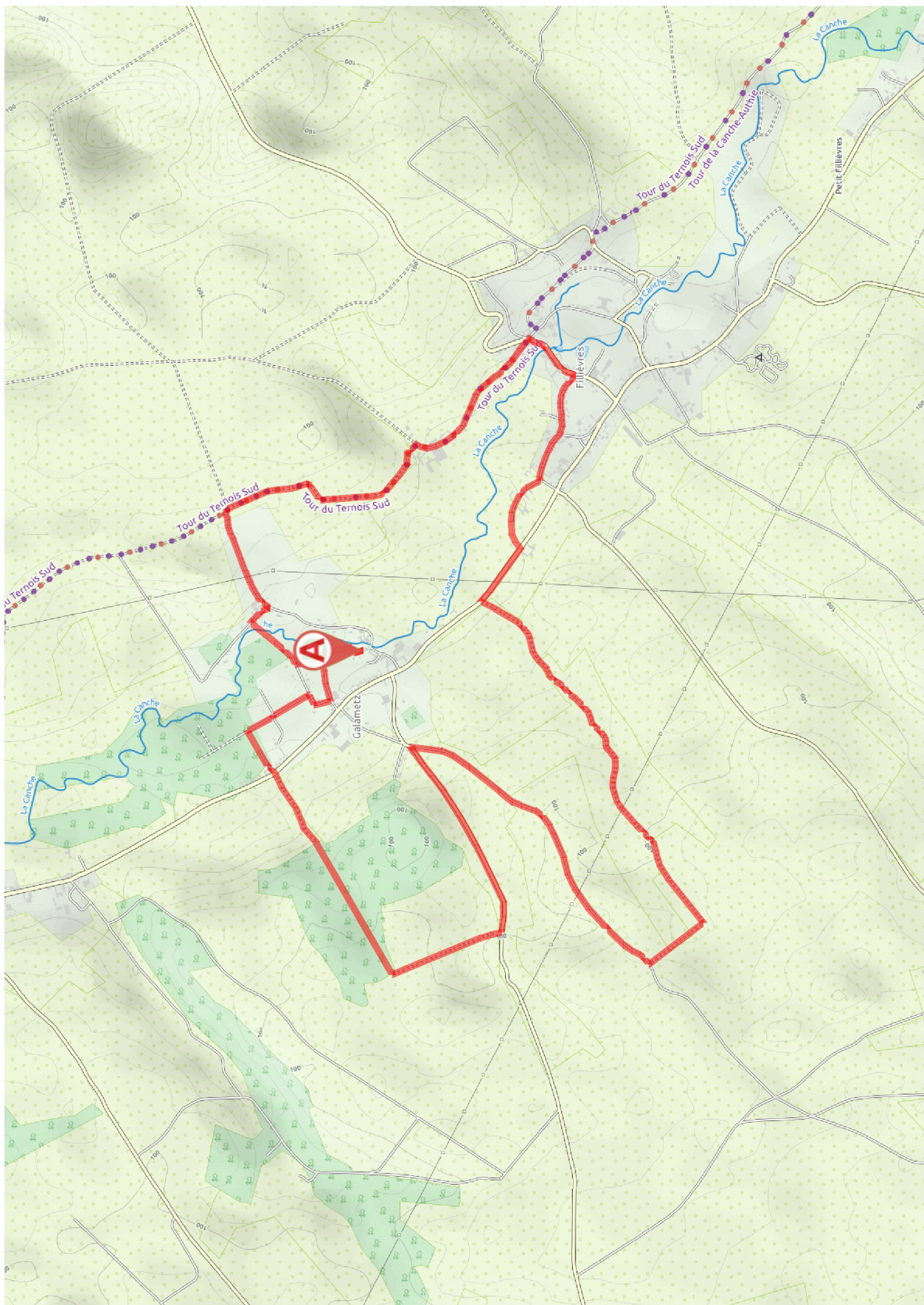
Points de passages

- D** : N 50.327582° / E 2.141413°
alt. 44m - km 0
- A** : N 50.327603° / E 2.141393°
alt. 44m - km 11.11

Informations pratiques

Donnez-nous votre avis sur : <https://www.visorando.com/randonnee-/545195>

Téléchargez l'application Visorando pour suivre cette randonnée



Visorando et l'auteur de cette fiche ne pourront pas être tenus responsables en cas d'accident survenu sur ce circuit.